

MEMORIA 8 – PROTECCIÓN EN COCINAS

CARACTERÍSTICAS

El concepto principal de estos sistemas es detectar focos de incendio sobre los artefactos (eléctricos, a gas natural o carbón) utilizados para la elaboración de alimentos calientes y/o la campana de aspiración de gases y los primeros metros del ducto de aireación y sofocar el incendio en forma automática, rociando a presión el producto extintor a base de Carbonato de Potasio sobre todas las áreas protegidas.

Los sistemas compuestos por agentes gaseosos, están compuestos por los siguientes elementos:

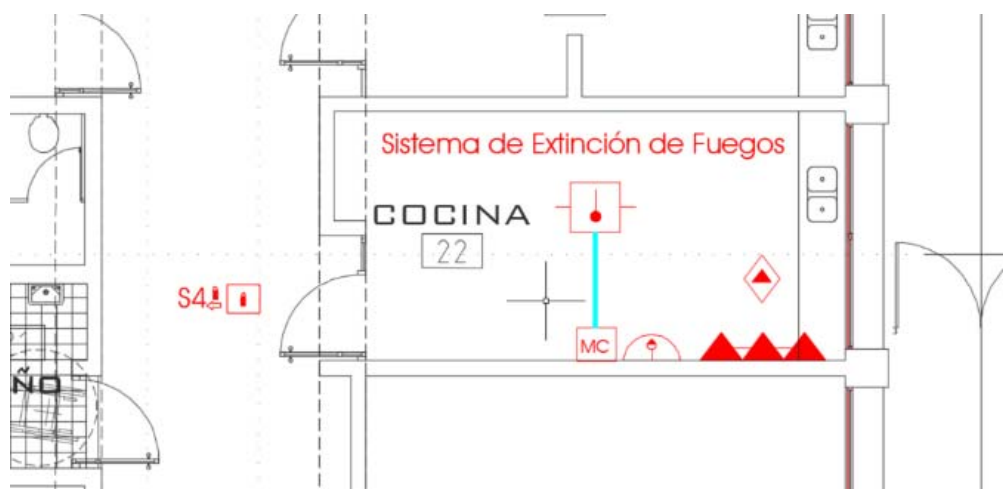
- Mecanismo de disparo
- Equipos de control de funcionamiento eléctrico o neumático
- Recipientes para gas, certificados
- Conductos para el agente extintor de acero y accesorios de 3000 Lib
- Difusores de descarga

El corte de electricidad y gas, será realizado por el sistema, una vez que se detecte el incendio.

Estos sistemas solo serán utilizados cuando quede garantizada la seguridad o la evacuación del personal.

Habrà una pre alarma para permitir la evacuación de los ocupantes antes de la descarga del agente extintor, en instalaciones por inundación total, además de carteles indicadores del riesgo.

COCINA



AVISO LEGAL: Queda prohibida la reproducción y/o modificación total o parcial de este contenido, ni su almacenamiento en un sistema informático, ni su transmisión en cualquier forma o por cualquier medio electrónico, mecánico, fotocopia u otros métodos, sin el permiso del editor. Ley N° 9.739; Ley N° 17.616



MANTENIMIENTO

Diariamente el operador de la cocina debe verificar que los cilindros estén perfectamente presurizados y que no se altere la ubicación de los artefactos protegidos.

Por recomendaciones de la NFPA-17 A semestralmente un especialista debe realizar las rutinas de mantenimiento preventivo que permitan asegurar el correcto estado del sistema.

AVISO LEGAL: Queda prohibida la reproducción y/o modificación total o parcial de este contenido, ni su almacenamiento en un sistema informático, ni su transmisión en cualquier forma o por cualquier medio electrónico, mecánico, fotocopia u otros métodos, sin el permiso del editor. Ley N° 9.739; Ley N° 17.616